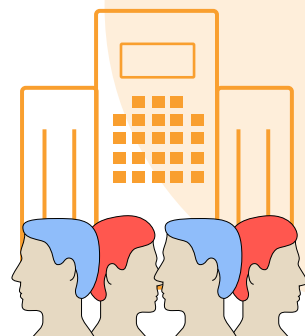


Consells per desplaçar-vos a la feina



/ Utilitzeu, sempre que pugueu, **mitjans de transport individuals**, com la bicicleta, la moto o el cotxe, o **desplaceu-vos a peu**.

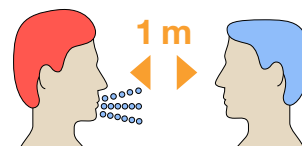


/ Si heu d'utilitzar un **transport col·lectiu**:

Utilitzeu **mascareta**.



Mantingueu la **distància de seguretat d'1 metre i mig** a les andanes i dins dels vehicles.



Si us trobeu persones conegudes, **eviteu-ne el contacte** i mantingueu sempre la **distància aconsellada**.

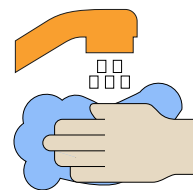
Procureu **tocar** el mínim imprescindible els **elements comuns**, com ara botons, barres, portes, seients, vidres, etc.



No utilitzeu l'ascensor, si el transport en té, però si l'heu de fer servir, que sigui individualment. És millor utilitzar les escales mecàniques o pujar i baixar a peu, i sempre mantenint una distància d'un metre entre persones.



Quan sortiu del transport públic i arribeu a la feina, **renteu-vos molt bé les mans** amb aigua i sabó o solucions hidroalcohòliques.



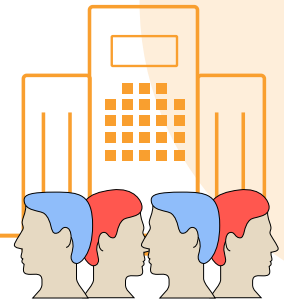
A les **estacions i parades** de transport públic, feu una **cua ordenada** i mantingueu la distància de seguretat.

Intenteu evitar les hores punta, i sempre que pugueu, **flexibilitzeu els horaris** d'entrada i sortida a la feina.

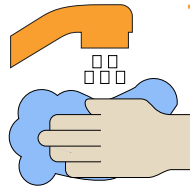


Per a més informació, consulta canalsalut.gencat.cat/coronavirus

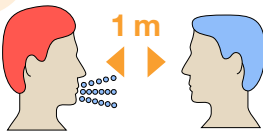
Mesures de prevenció que han de seguir els treballadors que es reincorporen al centre de treball



/ Renteu-vos **sovint les mans** amb sabó o amb gel hidroalcohòlic.



/ **Manteniu la distància de seguretat d'un metre i mig** amb la resta de companys.



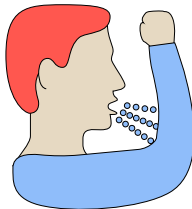
/ **Utilitzeu les escales** en lloc de l'ascensor.



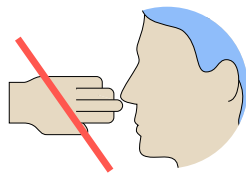
/ **Eviteu els petons** i les **encaixades de mans**.



/ **Tapeu-vos amb el colze en tossir o esternudar**.



/ **Eviteu tocar-vos els ulls, el nas o la boca**.



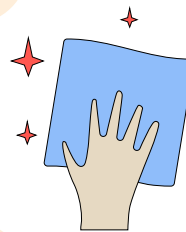
/ **Eviteu compartir equips i dispositius** amb **altres treballadors**.



/ **Eviteu les reunions presencials**, afavorint les **videoconferències** o altres **sistemes no presencials**.



/ **Faciliteu la tasca del personal de neteja i desinfecció**, deixant l'espai de treball el **més lliure possible**.



/ L'empresa us facilitarà els **elements de protecció individual** que es requereixin **en funció del risc**.



/ Cal que els treballadors **facin seguiment i vigilància dels possibles símptomes dos cops al dia** i que ho reportin a l'aplicació **STOP COVID19 CAT**.



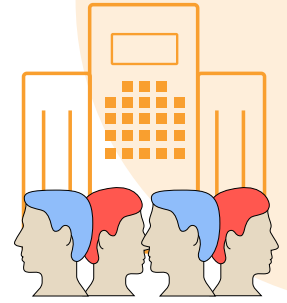
#EnsEnSortirem

La vostra empresa us informará de les mesures organitzatives i de prevenció que hagi determinat, com l'ús de mascaretes, de guants i d'altres elements de protecció.

Per a més informació, consulta canalsalut.gencat.cat/coronavirus

Puc tornar a la feina?

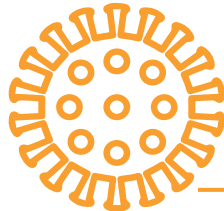
/ Sempre que sigui possible es recomana fer teletreball. Quan no sigui possible **les persones sanes i que no presentin símptomes poden reincorporar-se al lloc de treball.**



/ Si tens **alguns dels símptomes** que puguin estar associats amb el coronavirus.

/ Si has estat **en contacte estret amb una persona amb possible COVID-19.**

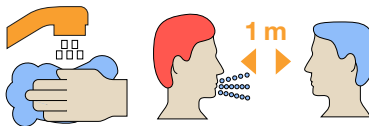
/ Si tens un **factor de risc, estàs embarassada o pateixes alguna malaltia crònica.**



Abans de desplaçar-te al centre de treball has de **contactar amb el servei de salut laboral de la teva empresa**, amb el teu centre d'atenció primària, o amb el **061 Salut Respon**, on et donaran les **instruccions pertinents.**

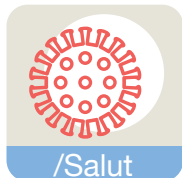


/ Cal que **tots els treballadors segueixin les indicacions i les recomanacions de prevenció i d'higiene**

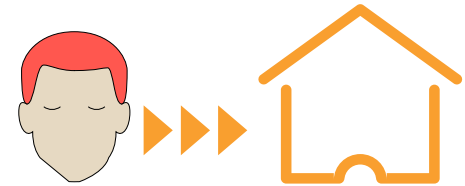


que els indiqui l'empresa.

/ Cal que els treballadors **facin seguiment i vigilància dels possibles símptomes dos cops al dia** i que ho reportin a l'aplicació **STOP COVID19 CAT.**



/ Si els treballadors presenten **símptomes han de tornar a casa i posar-se en contacte amb l'empresa i amb el seu metge o metgessa**, a través de **La Meva Salut** o trucant al **CAP**, perquè li doni les **instruccions pertinents.**



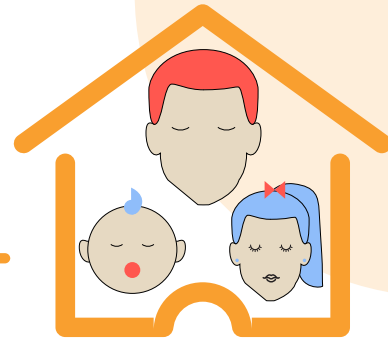
Recorda que cal seguir mantenint les mesures de confinament establertes

Per a més informació, consulta canalsalut.gencat.cat/coronavirus

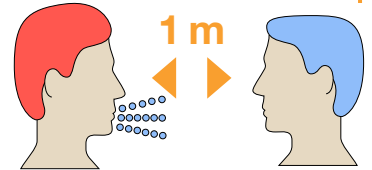


Consells per quan torneu a casa des de la feina.

Quan torneu a casa **eviteu agafar l'ascensor** i, si ho feu, que sigui de forma individual.



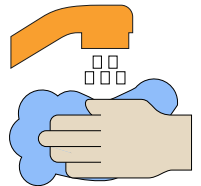
Si trobeu veïns, manteniu la **distància mínima** d'un metre i mig de seguretat.



Deixeu a l'entrada les sabates, la bossa, les claus, el casc, la cartera o altres **elements que no necessiteu a dins de casa.**



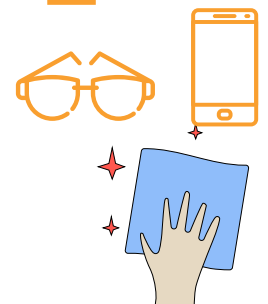
Renteu-vos de seguida les mans. La neteja de les mans és essencial i cal fer-la amb aigua i sabó o amb una solució hidroalcohòlica.



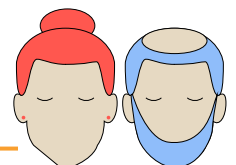
Eviteu portar la roba del carrer per dins de casa. **Dutxeu-vos, canvieu-vos la roba** i eviteu espolsar la que heu portat quan la poseu a rentar.



Netegeu els estris que utilitzareu a dins de la llar, com el mòbil, la tauleta o les ulleres, amb aigua i sabó o amb una solució hidroalcohòlica.



Si conviu amb **persones de risc, manteniu-hi el mínim contacte possible** i manteniu sempre la distància de seguretat.



Per a més informació, consulta canalsalut.gencat.cat/coronavirus

Recomanacions per al **desconfinament** de les persones treballadores no essencials

Sempre que sigui possible, es recomana **fer teletreball**.



No es pot anar a treballar en cas que tingueu **síntomes**.



Si teniu **síntomes**, si sou una **persona vulnerable** o un **contacte estret** d'algun possible **cas de COVID-19** cal que, **abans d'anar a la feina, consulteu** amb el **servei de riscos laborals** de la vostra empresa.



Caldrà que feu el **seguiment dels vostres símptomes dos cops al dia** a través de l'**aplicació STOP COVID19 CAT**.



Si presenteu símptomes **heu de tornar a casa** i posar-vos en contacte amb el vostre **metge o metgessa** i amb el **servei de riscos laborals de l'empresa**.

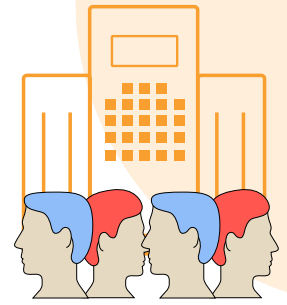


#EnsEnSortirem

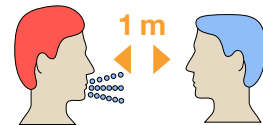
Cuideu la vostra salut emocional mitjançant l'app **GestioEmocional.cat**



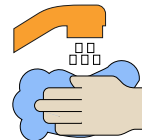
Per anar **a la feina es recomana anar a peu o amb transport individual** (cotxe, moto, bici).



Si heu d'agafar transport públic, poseu-vos **mascareta** i manteniu la **distància de seguretat**.



A la feina **renteu-vos sovint les mans**, amb sabó o solucions hidroalcohòliques, mantingueu la **distància d'un metre i mig** amb els companys, **no compartiu** equips o dispositius i intenteu **evitar els ascensors**.



Quan arribeu a casa després de la feina, renteu-vos de seguida les mans o dutxeu-vos, i netegeu **els objectes que heu portat de fora** com ara el mòbil o les ulleres.



I recordeu que **cal seguir mantenint les mesures de prevenció establertes**.



Per a més informació, consulta canalsalut.gencat.cat/coronavirus